



Du 12 au 14 novembre 2025 - Département du Tarn - Albi

# ASSISES NATIONALES des DÉPARTEMENTS DE FRANCE

94<sup>e</sup> congrès

## Carnet du congressiste



## Mot du Président du Département du Tarn

### « Un formidable coup de projecteur sur le Tarn et sur les territoires ruraux.

Depuis 2001, les Assises des Départements de France ne s'étaient pas réunies en Occitanie... en 2025, je suis heureux d'avoir porté la candidature du Tarn pour accueillir la 94<sup>e</sup> édition, du 12 au 14 novembre 2025.

Organisé par le Département du Tarn en partenariat avec Départements de France, ce rendez-vous permet à tous les Présidents des Départements et à tous les Conseillers départementaux de France métropolitaine et des Outre-Mer de se réunir, d'échanger sur la situation des Départements et de réfléchir sur les futures politiques à mener au sein des collectivités.

L'organisation de ces Assises dans notre département permettra ainsi de mettre en lumière le visage de la France des territoires et leur capacité d'innovation pour

répondre en proximité aux attentes de la population.

Face aux difficultés, face à la complexité, face à un État souvent centralisateur, nous adaptons, nous innovons. Nous sommes les garants d'une France des territoires, vivante et solidaire.

Ces trois jours seront également une formidable opportunité pour l'économie du Tarn. L'occasion aussi de démontrer une fois de plus que l'échelon départemental est vital et permet à des territoires de se développer tout en offrant un environnement privilégié à ses habitants. Oui, les Départements sont une chance pour la France ! »

**Christophe Ramond**  
Président du Département du Tarn

**TARN**  
LE DÉPARTEMENT

## Mot du Président de Départements de France

---



« **Les 12, 13 et 14 novembre prochains, tous les Départements de France, de l'hexagone comme des Outre-mer se retrouveront dans ce beau département du Tarn à l'invitation de son Président Christophe Ramond.**

Les Assises de Départements de France sont l'occasion, chaque année, de valoriser les atouts des Départements qui les accueillent. 1 500 élus départementaux convergeront vers Albi pour échanger sur les bonnes pratiques à l'initiative des élus du Département du Tarn, débattre des enjeux et des défis auxquels sont confrontés les Départements et à travers eux notre pays. La dynamique du Tarn est déjà très présente à Départements de France grâce à l'implication de

Christophe Ramond qui préside, avec engagement, notre commission Relations internationales et Europe. Je sais que ses équipes et toutes les forces vives du Tarn sont très motivées pour faire de ce 94<sup>e</sup> Congrès une grande réussite. »

**François Sauvadet**  
Président de Départements de France  
Président du Département de la Côte d'Or



**DÉPARTEMENTS**  
DE FRANCE

# À la découverte du TARN



Sa douceur de vivre, ses paysages, sa convivialité, sa gastronomie, au cœur de l'Occitanie, le Tarn vous veut du bien.

Le Tarn respire la vie, cultive les bonheurs simples, aime le goût des choses vraies et les partage avec ceux qui sauront prendre le temps de les apprécier.

Le Tarn, c'est une mosaïque de paysages à portée de main. Des forêts, des lacs, des montagnes, des plaines avec des vignobles, des pigeonniers...

Parcourir, visiter, se balader, se laisser porter, se perdre même parfois... Chacun opéra pour le mode d'exploration qui lui ressemble pour découvrir les incontournables et les petits secrets du Tarn.

## Le Tarn en chiffres clés

### LA POPULATION

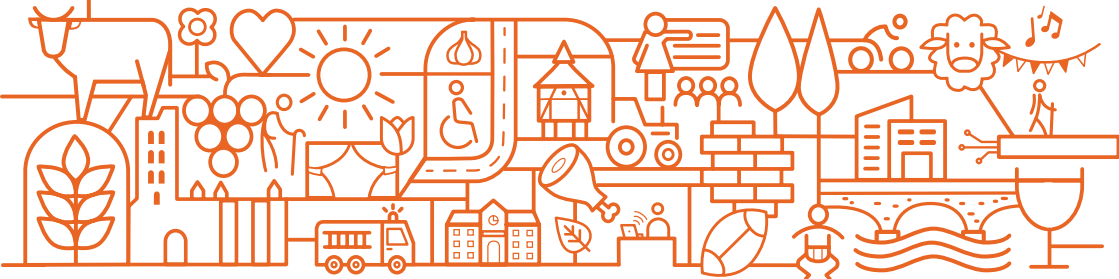
- 386 543 habitants
- 60 habitants/km<sup>2</sup>
- 43,4 % de population rurale  
42,3 % urbaine  
14,3 % péri-urbaine
- 21,8% de moins de 20 ans  
et 28,2% de plus de 60 ans

### L'ÉCONOMIE

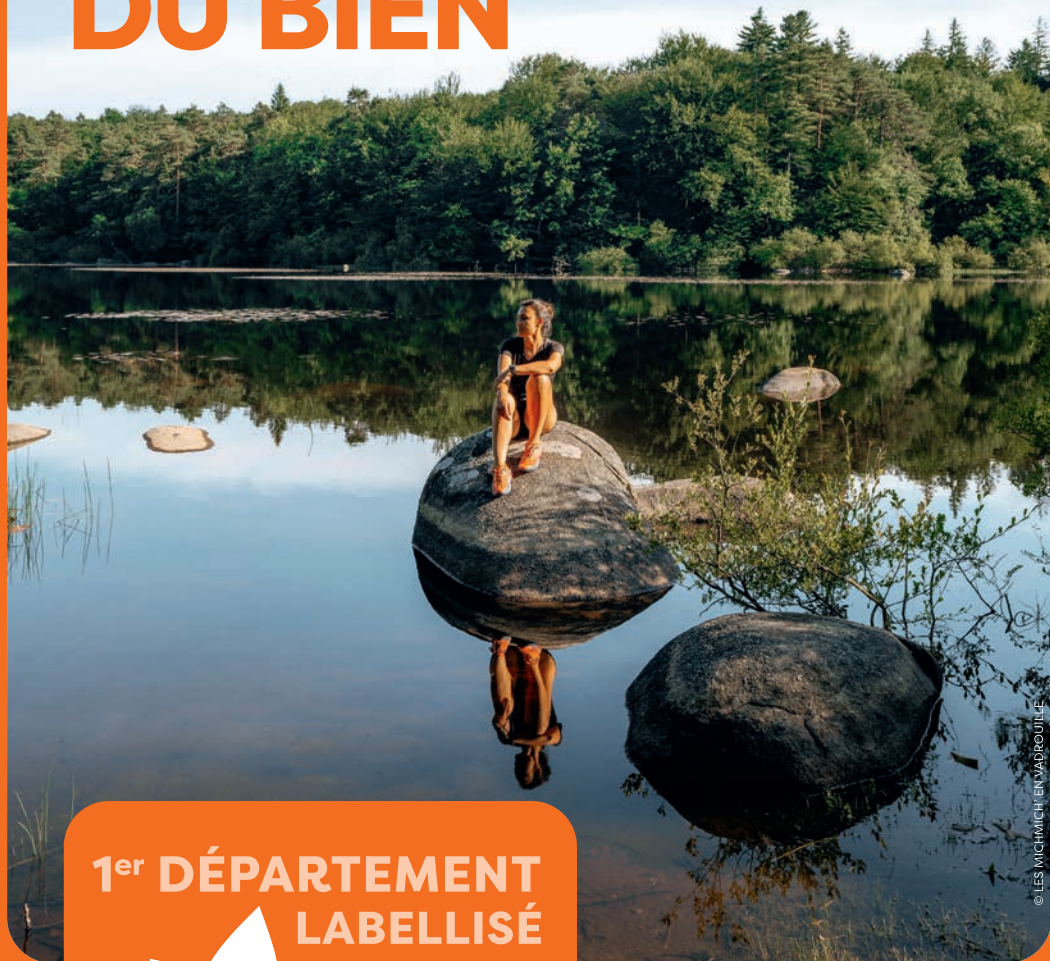
- Agriculture : 7,6 %
- Industrie : 20,2 %
- Construction : 6,1 %
- Commerce, transports, services divers : 34 %
- Administration publique, enseignement, santé, action sociale: 32,2 %

### L'ORGANISATION TERRITORIALE

- 314 communes
- 23 cantons
- 7 Pôles d'Equilibre Territorial et Rural
- 16 Etablissements Publics de Coopération Intercommunale



# LE TARN VOUS VEUT DU BIEN



© LES MICHMICH EN VACANCES

1<sup>er</sup> DÉPARTEMENT  
LABELLISÉ



**GREEN**  
● DESTINATIONS

2025

**TARN**

MON DÉPARTEMENT



Hôtel du Département

Lices Georges Pompidou

81000 ALBI

# MERCREDI 12 NOVEMBRE

Pour les  
Présidents et  
collaborateurs

À partir de 9h00

**Accueil des Présidents  
et des délégations**

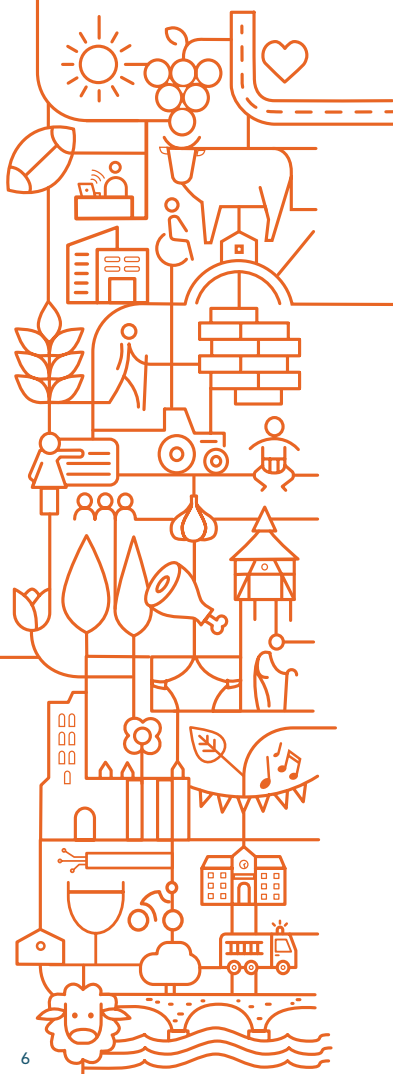
10h00 - 12h00

**Réunion des groupes  
politiques**

- *Groupe Droite, Centre et Indépendants* : salle de l'hémicycle
- *Groupe de Gauche* : salle Jean Jaurès

12h00 - 14h30

**Buffet**



# PROGRAMME JOUR 1

## Pour les Présidents et collaborateurs

13h30 - 14h30

**Commission des Outre-Mer**

• *Salle de la tapisserie*

14h30

**Photo des Présidents**

• *Salle de l'hémicycle*

15h00 - 18h30

**Bureau de DF**

• *Salle de l'hémicycle*

18h30 - 01h00

**Soirée des collaborateurs et  
des partenaires**

• Restaurant Mira (ALBI)

20h00 - 00h00

**Dîner des Présidents**

• Maison des Vins (GAILLAC)

# Pour les Vice-Présidents et conseillers départementaux

## Ateliers d'échanges des bonnes pratiques

Les ateliers du mercredi après-midi constituent des temps d'échanges concrets, participatifs et ouverts à tous les participants.

# MERCREDI 12 NOVEMBRE

14h30 - 16h00

### Atelier 1 : Numérique et territoires : vers une réelle égalité d'accès ?

Avec la fin du New Deal Mobile et l'achèvement du Plan France Très Haut Débit, la question n'est plus seulement celle du déploiement, mais bien de l'égalité réelle d'accès aux infrastructures et aux usages numériques.

*Avec la participation de XpFibre et de la Fédération Française des Télécoms*

• Palais de la Berbie – Auditorium

### Atelier 2 : Budgets des Départements : tenir le cap face au désengagement de l'Etat

Entre contraintes financières et besoins croissants, comment garantir des budgets départementaux équilibrés et efficaces ?

*Avec la participation de Sfil*

• Palais de la Berbie – Salle des Ateliers

### Atelier 3 : Autonomie et grand âge : un enjeu central pour les territoires

Vieillesse de la population, attentes nouvelles, rôle des aidants et développement des habitats alternatifs : comment repenser les réponses locales ?

*Avec la participation de MonSenior*

• Préfecture du Tarn – Salle Pompidou

### Atelier 4 : Eau : préserver aujourd'hui, sécuriser demain

Tensions croissantes sur la ressource, sécheresses, usages multiples : quelles stratégies pour une gestion durable et résiliente de l'eau ?

*Avec la participation du Groupe Pierre Fabre*

• Hôtel Reynes – Salle de conférence

16h30 - 18h00

### Atelier 5 : Patrimoine départemental : gérer, optimiser, valoriser

Quels leviers pour gérer et valoriser le parc immobilier dans un contexte de contraintes budgétaires et environnementales ?

*Avec la participation de SEGAT et PwC*

• Palais de la Berbie – Salle des Ateliers

### Atelier 6 : Routes et mobilités : défis et opportunités pour nos territoires

Comment concilier entretien des infrastructures routières, sécurité, et développement de solutions de mobilité plus durables ?

*Avec la participation de Colas*

• Palais de la Berbie – Auditorium

### Atelier 7 : Emploi et inclusion : quelles nouvelles coopérations ?

Comment articuler les politiques d'insertion départementales et les dispositifs nationaux pour lever les freins à l'emploi ?

*Avec la participation de France Travail*

• Préfecture du Tarn – Salle Pompidou

### Atelier 8 : Transition énergétique : sécuriser, innover, territorialiser

Les Départements sont au cœur des enjeux de transition énergétique, entre adaptation du réseau, intégration des renouvelables et accompagnement des collectivités.

*Avec la participation de ENEDIS et du Syndicat Départemental d'Energies du Tarn*

• Hôtel Reynes – Salle de conférence



**PALAIS DE LA BERBIE**  
4 Rue de la Temporalité

**HÔTEL REYNÈS**  
14 rue Timbal

**PRÉFECTURE DU TARN**  
1 rue Augustin Malroux

**CONSEIL DÉPARTEMENTAL DU TARN**  
35 Lices Georges Pompidou



**Parc des Expositions**

**Z.I. La Baute**

**81990 LE SÉQUESTRE**

# JEUDI 13 NOVEMBRE

8h00

## **Ouverture des Portes du Parc des Expositions**

8h30 • *Salle de la plénière*

## **Ouverture des Assises**

- **8h30 - 8h40** : Retour en image sur les temps forts de la veille
- **8h40 - 8h45** : Film Tarn Attractivité
- **8h45 - 8h55** : Intervention de Christophe RAMOND, Président du Département du Tarn
- **8h55 - 9h05** : Intervention de Stéphanie GUIRAUD-CHAUMEIL, Maire d'Albi
- **9h05 - 9h20** : Intervention de Carole DELGA, ancienne Ministre, Présidente de la Région Occitanie, Présidente de Régions de France
- **9h20 - 9h25** : Film des Assises
- **9h25 - 9h45** : Intervention de François SAUVADET, ancien Ministre, Président de Départements de France, Président du Département de la Côte d'Or.



# PROGRAMME JOUR 2

9h45 - 11h45 • *Salle de la plénière*

## **Table ronde n°1**

### **Le Département aménageur du territoire**

- 9h45 - 10h25 : *PLATEAU 1*

#### **Le Département au service de la qualité de vie**

- Déprise (décroissance démographique) et aménagement du territoire, lutte contre la désertification
- Aménager la ruralité pour offrir une alternative à la concentration urbaine : le Département collectivité des réseaux

- 10h25 - 11h05 : *PLATEAU 2*

#### **Routes Départementales, 380 000 km de liaisons vitales**

- Désenclaver pour aménager, sécuriser les procédures de déclaration d'utilité publique : A69, pont de Beynac (+ pont sur la Saône), LGV Bordeaux-Toulouse
- Ne pas recommencer avec la route les erreurs commises sur le ferroviaire avec le tout TGV
- La route doit payer la route

- 11h05 - 11h45 : *PLATEAU 3*

#### **Agriculture et viticulture au cœur de notre héritage et de notre avenir**

- Les marques départementales
- Les feux de l'Aude amplifiés par l'arrachage des vignes ?
- Quels paysages sans agriculture ?



**Parc des Expositions**

**Z.I. La Baute**

**81990 LE SÉQUESTRE**

# JEUDI 13 NOVEMBRE

11h45 - 12h30

• *Salle de la plénière*

**Prix de l'innovation**

12h30 - 12h50

• *Salle de la plénière*

**Intervention de  
Gérard LARCHER,**  
Président du Sénat

12h50 - 13h30

**Inauguration  
du Village des  
partenaires et  
de l'innovation  
départementale**

13h30

14h45

**Déjeuner**

• *Espace  
restauration*

15h00 - 17h00

• *Salle de la plénière*

**Table ronde n°2**

**Garantir la soutenabilité de l'action  
sociale des Départements**

- 15h00 - 15h40 : *PLATEAU 1*

**Les Départements étouffés par la  
dépense imposée par l'État**

- Une explosion de la dépense imposée jusqu'à l'étouffement
- Conséquences de l'asphyxie des budgets départementaux sur l'aménagement du territoire : routes, SDIS, collèges et aides aux communes

- 15h40 - 16h10 : *PLATEAU 2*

**Anticiper le mur du vieillissement**

- Assurer un financement équilibré : parvenir à un financement paritaire de l'APA et de la PCH en deux PLFSS

- 16h10 - 17h00 : *PLATEAU 3*

**Vers un financement robuste,  
pérenne et évolutif des AIS et de l'ASE**

- Quelles ressources et/ou quel levier fiscal déconnecté des cycles économiques accorder aux Départements pour parvenir à cette fin ?



# PROGRAMME JOUR 2

17h00 - 19h00

• *Salle de la plénière*

## **Table ronde n°3**

**Relancer la décentralisation**

- 17h00 - 18h00 : *PLATEAU 1*

### **10 ans de la loi NOTRe : l'échec du toujours plus grand**

- L'impasse du bloc de compétence et la nécessité de promouvoir la subsidiarité pour une action publique plus souple et proche des attentes des citoyens
- Les limites du gigantisme et la nécessaire revitalisation du couple commune/ Département

- 18h00 - 19h00 : *PLATEAU 2*

### **Une décentralisation à bout de souffle, faute de financements**

- Une réforme de la fiscalité locale totalement ratée
- Comment justifier la démocratie représentative sans autonomie fiscale ?
- L'argent n'est jamais mieux dépensé qu'en proximité des yeux du contribuable
- Comment redonner une autonomie fiscale aux Départements pour leur rendre celle qu'ils ont perdue avec la fin du foncier bâti et de la CVAE ?

19h00 - 20h00

## **Apéritif**

• *Village des partenaires et de l'innovation départementale*

20h00

## **Dîner Saveurs du Tarn**

• *Espace restauration*



Parc des Expositions

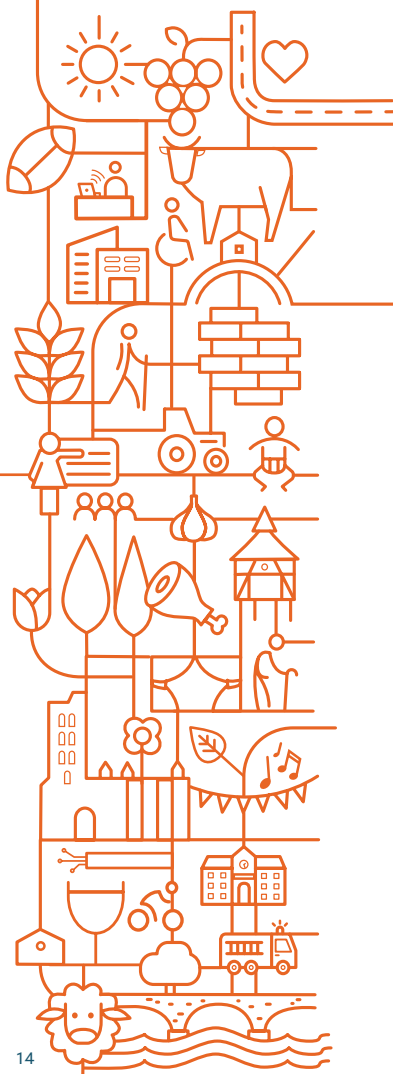
Z.I. La Baute

81990 LE SÉQUESTRE

**VENDREDI 14 NOVEMBRE**

8h00

**Ouverture des  
Portes du Parc des  
Expositions**



# PROGRAMME JOUR 3

• *Salle de la plénière*

9h00

**Retour en images sur les temps forts des 12 et 13 novembre**

9h15

**Discours de Christophe RAMOND**, Président du Département du Tarn

9h45

**Discours de Nicolas LACROIX**, Président du groupe DCI et Président du Département de la Haute-Marne

10h15

**Discours de Jean-Luc GLEYZE**, Président du groupe de gauche, Président du Département de la Gironde et Secrétaire général de Départements de France

10h45

**Présentation de la résolution des Assises par Jean-Léonce DUPONT**, Vice-Président délégué de Départements de France et Président du Département du Calvados

10h55

**Vote de la résolution des Assises du Tarn par le congrès**

11h00

**Discours de Clôture des Assises par François SAUVADET**, Ancien Ministre, Président de Départements de France et Président du Département de la Côte-d'Or

11h40

**Discours du Premier Ministre**

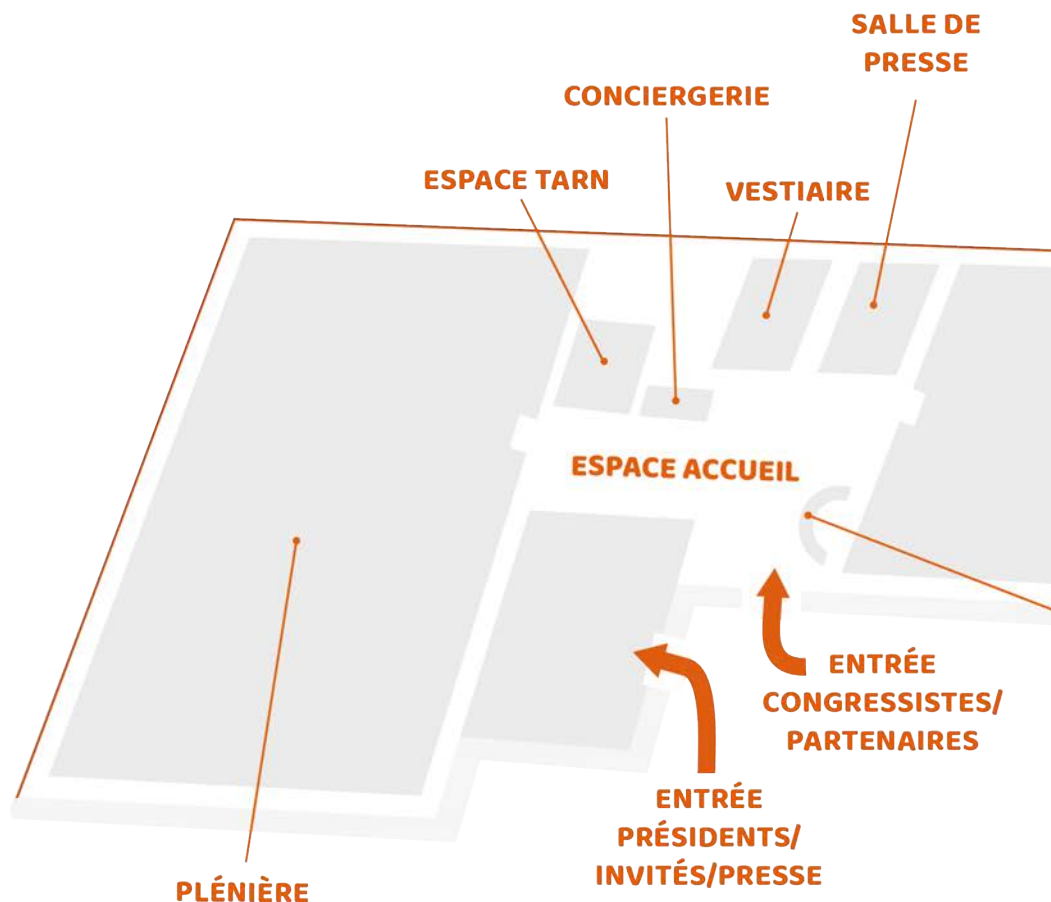
12h30

**Déjeuner ou panier repas**

• *Espace restauration*

# LE PLAN DU

# PARC DES EXPOSITIONS

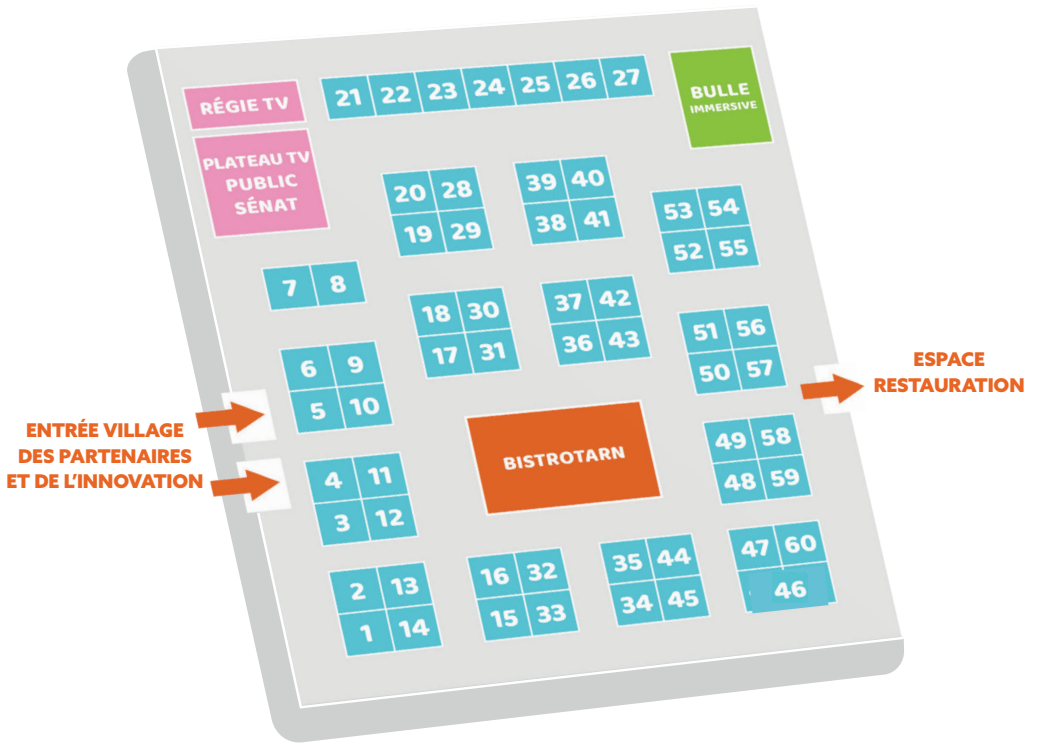




# LE VILLAGE DES

# PARTENAIRES ET DE

# L'INNOVATION DÉPARTEMENTALE



**LISTE DES EXPOSANTS**

- |   |   |   |
|---|---|---|
| <b>1</b> GHM ECLATEC                      | <b>21</b> SDIS  | <b>41</b> MUTUELLE INTERIALE                                  |
| <b>2</b> INTRAMUROS                       | <b>22</b> CEREMA                                      | <b>42</b> INTERFEL  |
| <b>3</b> NOVELTY                          | <b>23</b> SNCF RÉSEAU                                 | <b>43</b> FRANCE TRAVAIL                                      |
| <b>4</b> ALTICE - SFR                     | <b>24</b> TOTAL ENERGIES                              | <b>44</b> ENEAL   |
| <b>5</b> UGAP                             | <b>25</b> GENHYO                                      | <b>45</b> TDF   |
| <b>6</b> SUEZ ET SA FILIALE HYDRELIS      | <b>26</b> LE JOURNAL DES DÉPARTEMENTS                 | <b>46</b> LES MUSÉES DÉPARTEMENTAUX DU TARN                   |
| <b>7</b> ALTITUDE INFRA                   | <b>27</b> UPLOOP                                      | <b>47</b> IFET  |
| <b>8</b> UBICITE                          | <b>28</b> LA REGION OCCITANIE PYRENEES - MEDITERRANEE | <b>48</b> SPHR - SYNDICAT DE LA PRESSE HEBDOMADAIRE REGIONALE |
| <b>9</b> UNOWHY                           | <b>29</b> VILLE D'ALBI                                | <b>49</b> GROUPE LA POSTE                                     |
| <b>10</b> CELLNEX                         | <b>30</b> ORANGE                                      | <b>50</b> EUROPE SERVICE                                      |
| <b>11</b> SEGAT                           | <b>31</b> MON SENIOR                                  | <b>51</b> TRIFYL  |
| <b>12</b> NGE                             | <b>32</b> SOLOCAL                                     | <b>52</b> SOGETREL  |
| <b>13</b> AGRIOLOCAL                      | <b>33</b> VIALYTICS                                   | <b>53</b> NEOLINK   |
| <b>14</b> FNTP / ROUTES DE FRANCE         | <b>34</b> EDENRED                                     | <b>54</b> PEARLTREES  |
| <b>15</b> MUTUELLE NATIONALE TERRITORIALE | <b>35</b> ITESOFT                                     | <b>55</b> ANCT  |
| <b>16</b> DOCTRINE                        | <b>36</b> ENEDIS                                      | <b>56</b> CAREL MUTUELLE                                      |
| <b>17</b> SDET                            | <b>37</b> BIMBAMJOB                                   | <b>57</b> SODEXO  |
| <b>18</b> CODIFAB -FILIERE BOIS           | <b>38</b> ATOS  | <b>58</b> LA BANQUE DES TERRITOIRES                           |
| <b>19</b> DÉPARTEMENTS DE FRANCE          | <b>39</b> VILLES ET VILLAGES FLEURIS                  | <b>59</b> BOUYGUES TELECOM                                    |
| <b>20</b> DÉPARTEMENT DU TARN             | <b>40</b> HEURE CIVIQUE                               | <b>60</b> EDF   |

# ANTICIPER LES EFFETS DU CHANGEMENT CLIMATIQUE

## AVEC LE SOUTIEN DU DÉPARTEMENT

### Les moyens opérationnels

> 2 GROUPES D'INTERVENTION FEUX DE FORÊTS



x8



x2

> 1 MODULE D'INTERVENTION LOURD



x2



x2

> 2 POSTES DE COMMANDEMENT MOBILES



x2

> 1 VÉHICULE DE SOUTIEN SANITAIRE AUX OPÉRATIONS



x2

> 4 PICK-UP



x4

### Les engagements communs



Décorché des appels "viabilité routière"



DFCI et protection de l'environnement



Préparer la population aux risques



4000 collégiens du Tarn formés chaque année



Secours porté aux abonnés de la téléassistance



Groupements de commande



Volontariat et développement de la citoyenneté chez les jeunes









# Énéal

Groupe ActionLogement

**ÉNÉAL, UNE FONCIÈRE AU SERVICE DES TERRITOIRES**

POUR UN HABITAT SOLIDAIRE ET INCLUSIF À DESTINATION DES AÎNÉS

Énéal est la foncière médico-sociale du groupe Action Logement, créée pour accompagner les acteurs du secteur sanitaire et social, les collectivités, leurs CCAS, ainsi que les gestionnaires d'établissements publics ou privés à but non lucratif, dans la transformation de l'habitat des personnes âgées.

Face aux défis du vieillissement et de l'isolement, Énéal propose aux acteurs publics ou privés du secteur non lucratif d'acquérir leurs établissements, les murs de leurs Ehpad ou de leurs résidences autonomie, et de financer des opérations ambitieuses de restructuration ou de construction.

Reconnue d'utilité sociale, la foncière mobilise son expertise en maîtrise d'ouvrage et en gestion pour concevoir des établissements modernes, lumineux, ouverts sur le quartier et propices aux échanges entre générations. Chaque projet est coconstruit avec les gestionnaires, les élus, les associations et les acteurs locaux, pour répondre aux besoins du territoire et renforcer le lien social.

Pilote de la stratégie Seniors du groupe Action Logement, Énéal œuvre pour un habitat qui favorise l'autonomie, le bien-vieillir et la solidarité entre les âges.

©photos : Paul Robin

**VOUS AVEZ UN PROJET ?**

Neuf, réhabilitation, restructuration

contactez-nous  
[reseau@eneal.fr](mailto:reseau@eneal.fr)

**eneal.fr**

L'habitat réinventé des aînés

Suivez-nous :  

**BORDEAUX :**  
12 rue Chantecrit  
CS 62035  
33071 Bordeaux cedex  
Tél. : 05 57 81 19 80

**PARIS :**  
Tour Héron  
66 avenue du Maine  
75014 Paris  
Tél. : 01 71 39 83 38



## 15 MUTUELLE NATIONALE TERRITORIALE

La MNT est, avec plus d'un million de personnes protégées, la première mutuelle des agents des services publics locaux en santé comme en prévoyance. Elle fait partie du Groupe VYV, premier acteur mutualiste de santé et de protection sociale en France, dont elle est membre fondateur.

La MNT s'engage depuis 60 ans pour mieux protéger les agents et mieux accompagner les collectivités afin qu'ils puissent exercer au mieux leur mission d'intérêt général. Ce que nous proposons :

- Solutions pour répondre aux enjeux des collectivités avec les offres de nos partenaires.
- Programmes de prévention personnalisés.
- Accompagnement dans la mise en place de la réforme de la protection sociale complémentaire des agents territoriaux.
- Accompagnement et valorisation de la transformation de la fonction publique de demain, notamment via les études de l'Observatoire MNT.

## 16 DOCTRINE

Doctrine, c'est la 1ère plateforme d'IA juridique qui permet aux acteurs publics et aux juristes de se libérer des tâches répétitives et chronophages et gagner en sécurité juridique, à toutes les étapes de leur travail : compréhension d'un dossier, recherche d'informations et rédaction de documents.

Déjà adoptée par plus de 25 000 clients, dans 4 pays européens, Doctrine vous garantit les plus hauts standards de sécurité : des serveurs hébergés en Europe, la

certification ISO 27001, référence internationale en matière de sécurité de l'information, et un accompagnement renforcé de la CNIL en matière de RGPD.

## 17 SDET

Territoire d'Énergie, l'acteur public de l'énergie dans le Tarn. Le Syndicat Départemental d'Énergies du Tarn (SDET) est un établissement public de coopération intercommunale sans fiscalité propre regroupant l'ensemble des communes du département du Tarn. Propriétaire du réseau public de distribution d'électricité de moyenne et de basse tension, le SDET délègue à un gestionnaire de réseaux la distribution d'électricité aux abonnés, mais exerce tout de même une mission de contrôle continu de son concessionnaire dans un souci permanent de satisfaction des usagers.

## 18 CODIFAB - FILIERE BOIS

Le CODIFAB, Comité professionnel de Développement des Industries Françaises de l'Ameublement et du Bois, a pour mission de conduire et financer des actions collectives que les entreprises cotisantes n'auraient pas la capacité de mener à titre individuel.

Les industries de l'ameublement et du bois comprennent les entreprises qui produisent des biens matériels par la transformation et la mise en œuvre de matières, soit 4200 PME/ETI et plus de 10 000 artisans, représentées au sein du CODIFAB.





## 24 TOTAL ENERGIES

TotalEnergies, une multinationale française ancrée dans les territoires TotalEnergies est une Compagnie intégrée multi-énergies mondiale de production et de fourniture d'énergies : pétrole et biocarburants, gaz naturel, biogaz et hydrogène bas carbone, renouvelables et électricité. En France, TotalEnergies est présente sur tout le territoire avec 35 000 collaborateurs, notamment à travers son siège social, ses stations-service, ses sites industriels, ses centres de recherche et développement ou les agences de ses filiales françaises.

La Compagnie diversifie son mix énergétique en développant des énergies renouvelables avec notamment :

- 2 GW de capacité de production électrique renouvelable (solaire, éolien, hydroélectrique ou stockage d'énergie), couvrant l'équivalent de la consommation électrique annuelle de 1,8 millions de français ; en Septembre 2025, TotalEnergies a été choisi par l'Etat en tant qu'opérateur du plus grand projet d'énergie renouvelable éolien du pays « Centre Manche 2 ; il permettra d'alimenter en électricité verte plus d'1 million de foyers à un prix compétitif.

- Parmi les acteurs majeurs de l'électromobilité avec plus de 28 000 points de recharge opérés et premier distributeur de biocarburants routiers.

Aujourd'hui, l'énergie est confrontée à des défis sans précédent. Seule la mobilisation de tous les acteurs de la société, élus et décideurs des sphères publiques et économiques, société civile, permettra de réussir cette transition énergétique. Le partenariat de TotalEnergies aux côtés des départements de France s'inscrit dans cet élan.

## 25 GENHYO

Le projet GENHYO – Génération Hydrogène Occitanie vise à faire émerger les talents et à adapter les formations, du CAP au doctorat, aux besoins de la filière de l'hydrogène décarboné.

Lauréat de l'appel à manifestations d'intérêt Compétences et Métiers d'Avenir, il est porté par la Communauté d'universités et établissements de Toulouse, en partenariat avec la région académique Occitanie, la Région Occitanie et 28 acteurs de la filière. Doté de 30,7 M€, dont 16,6 M€ de l'ANR, GENHYO déploie des actions de formation et de sensibilisation pour accompagner la transition énergétique, structurer la filière régionale et promouvoir les métiers de l'hydrogène, levier clé du plan France 2030 et du Pacte Vert occitan.

## 26 LE JOURNAL DES DEPARTEMENTS

Une marque du Groupe Delbo Presse, Le Journal des Départements est la référence nationale dédiée à la valorisation de l'action départementale.

Chaque mois, il donne la parole aux présidents de département, aux élus, aux agents et à leurs partenaires pour faire connaître les politiques publiques concrètes menées au service des habitants : solidarité, aménagement, mobilités, transition écologique, attractivité, culture, santé, jeunesse... Par son approche éditoriale exigeante, son ton positif et sa diffusion ciblée auprès des décideurs publics et institutionnels, Le Journal des Départements offre une véritable vitrine nationale aux initiatives locales.



# L'accueil familial *autrement*

Une solution d'habitat intermédiaire pour  
vos territoires



MonSenior apporte un nouveau regard au dispositif : maisons adaptées, professionnels expérimentés, accompagnement personnalisé.

PARLONS-EN

**Clément Venard : 06 70 24 69 82**

**monsenior**   
Accueil familial pour personnes âgées







lisées à travers tout le territoire, dont 287 arborent fièrement « 4 Fleurs ».

Aujourd'hui, le label valorise une démarche globale d'amélioration du cadre de vie en intégrant des enjeux environnementaux majeurs : végétalisation des espaces publics, préservation des ressources naturelles, protection de la biodiversité et adaptation au changement climatique. Ces initiatives contribuent également à la mise en valeur du patrimoine, à l'implication citoyenne et au renforcement de l'attractivité résidentielle et touristique.

#### 40 HEURE CIVIQUE

L'Heure Civique est un outil des politiques sociales départementales qui permet de renforcer un modèle social fragilisé. Chaque Président(e) de Département propose à ses habitants de donner une heure par mois pour une action citoyenne et solidaire. Il existe des gisements de générosité citoyenne qui peuvent irriguer l'action publique. En s'appuyant sur les mairies, le Département stimule la solidarité de proximité qui vient en complément des solidarités institutionnelles et familiales et permettront de relever le défi colossal du «grand âge». Testé avec succès depuis 3 ans par 5 Départements et 225 communes (22.000 volontaires ayant réalisé 150 000 Heures Civiques), le dispositif sera lancé sur toute la France en 2026.

+ d'info : [www.lheurecivique.fr](http://www.lheurecivique.fr) - 06.20.63.34.10 / 01.42.12.72.72

#### 41 MUTUELLE INTERIALE

Créée il y a 150 ans par des agents du service public, la mutuelle INTÉRIALE, à but non lucra-

tif, agit dans le seul intérêt de ses adhérents.

Pleinement engagée aux côtés des agents de la fonction publique territoriale, INTÉRIALE accompagne plus de 1 000 collectivités locales et centres de gestion dans leurs politiques RH et leur régime de protection sociale complémentaire. Avec 435 collaborateurs répartis dans l'Hexagone et les DOM, 60 points de rencontre, 23 administrateurs, 200 délégués et plus de 1 000 bénévoles, INTÉRIALE protège au quotidien près de 490 000 personnes et cultive une approche à taille humaine où proximité et solidarité guident chaque décision, en cohérence avec ses valeurs mutualistes.

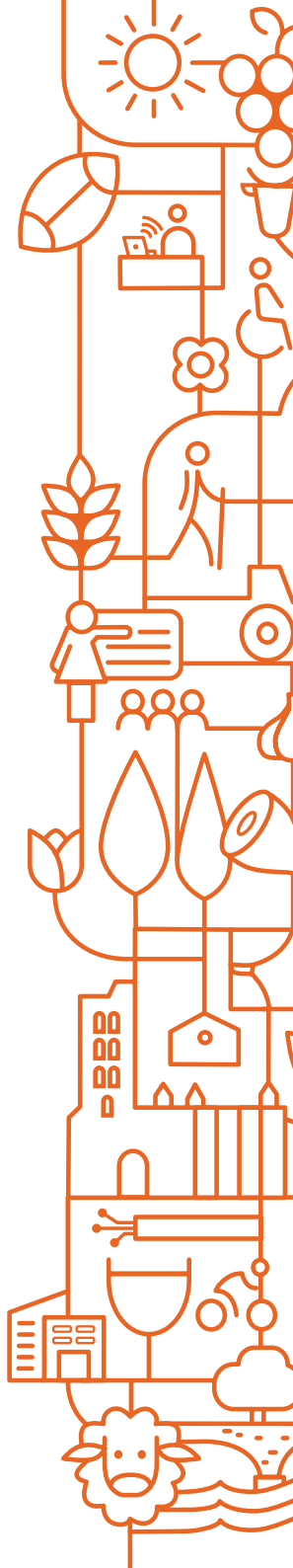
#### 42 INTERFEL

Programme « Fruits et Légumes à l'école »

Le programme « Fruits et Légumes à l'école » propose une aide aux établissements scolaires pour la distribution de fruits, légumes frais. Il est subventionné dans le cadre du programme de l'Union européenne à destination des écoles. Il s'adresse aux élèves de la maternelle à la terminale scolarisés en métropole et en Outre-mer.

L'objectif du programme « Fruits et Légumes à l'école » est d'encourager des comportements alimentaires plus sains et d'enrichir les connaissances des élèves sur les filières agricoles, notamment via la distribution de fruits et légumes sous signes d'identification de la qualité et de l'origine (SIQO) : AOP, AOC, label Agriculture biologique, label Rouge...

Pour en savoir plus : <https://www.interfel.com/communication/actions/programmes-europeens/plfe#guide>



# L'IA juridique au service des collectivités

Régions, départements, métropoles, EPCU, communes, CPAM, CHU...  
Partout en France, ils utilisent l'IA juridique de Doctrine pour maîtriser leur environnement et économiser des heures de travail.

Renforcez votre sécurité juridique, gagnez en productivité.

Chaque année les normes s'empilent. Le droit devient de plus en plus complexe.

Budget restreint. Équipes resserrées. Vaste champ de compétences.

On vous demande de faire toujours plus avec moins.

Gardez le contrôle avec Doctrine,  
1ère plateforme d'IA juridique.

Parmi nos clients :







## **46 LES MUSÉES DÉPARTEMENTAUX DU TARN**

Le Département compte trois musées départementaux : le musée-mine à Cagnac-les-mines, le musée du textile à Labastide-Rouairoux et le château-musée du Cayla à Andillac.

L'occasion de découvrir trois univers différents, trois activités du passé qui ont façonné le Tarn au fil des ans.

Sauvegarder ces lieux permet de transmettre notre histoire, nos racines.

Le Conseil départemental réaffirme ainsi son soutien à la Culture de proximité pour tous les Tarnais, partout dans le Tarn.

## **47 IFET**

Mettre en œuvre des politiques publiques adaptées aux besoins des citoyens, telle est la mission de l'élu local. Agréé par le Ministère de l'intérieur depuis 1993, l'IFET dispense à Paris ou localement, en adéquation avec les attentes des acteurs des collectivités, des formations aujourd'hui certifiées Qualiopi, qui visent à l'accomplissement collectif, au renforcement de la cohésion sociale, à la performance durable de l'institution départementale et à l'acquisition par les acteurs de la collectivité, d'outils de pilotage permettant de trouver de nouvelles marges de manœuvres et de générer de nouvelles ressources. Souple, réactif, en phase avec les réalités des acteurs des territoires, l'IFET est votre maison. C GUILLOTEAU Président de l'IFET/ Président du Département du Rhône

## **48 SPHR - SYNDICAT DE LA PRESSE HEBDOMADAIRE REGIONALE**

Créé en 1944, le Syndicat national de la presse hebdomadaire régionale d'information devient en 1991 le Syndicat de la Presse Hebdomadaire Régionale aujourd'hui présidé par Pierre Archet. Il regroupe aujourd'hui 231 titres hebdomadaires d'information locale répartis sur l'ensemble du territoire métropolitain.

## **49 GROUPE LA POSTE**

Acteur de proximité présent sur l'ensemble du territoire, La Poste est un partenaire historique des départements, engagé à leurs côtés pour accompagner les politiques publiques. Grâce à ses 17 000 points de contact et ses 60 000 facteurs mobilisés chaque jour, elle contribue à la cohésion territoriale, facilite l'accès aux services essentiels et agit contre l'isolement. En tant qu'entreprise à mission, elle met en œuvre des solutions concrètes pour mieux repérer les fragilités sociales, soutenir le maintien à domicile, favoriser l'inclusion numérique et accompagner les projets locaux à impact. Forte de son ancrage territorial et de ses expertises humaines et logistiques, La Poste se positionne donc comme un partenaire de confiance, au service des collectivités et de leurs habitants.

## **50 EUROPE SERVICE**

Spécialistes dans les domaines de la viabilité hivernale et de la propreté urbaine EUROPE SERVICE vous facilite la route et la vie. Depuis 30 ans, Europe Service située à Aurillac dans le Cantal, a connu une croissance régulière pour être





Direction Territoriale du Tarn

## Notre Service Clients

**Particuliers** : 09 70 83 19 70

**Professionnels (<36kVA)** : 09 70 83 29 70

**Entreprises (>36kVA)** : 09 69 32 18 99

**Professionnels du bâtiment** : 09 69 32 18 77

**N° dédié aux collectivités** : 09 69 32 18 11

**Producteurs** : 09 69 32 18 00

## Les contacts utiles

- **DT-DICT** : Je prévois des travaux au voisinage du réseau de distribution publique d'électricité.

**[www.reseaux-et-canalizations.gouv.fr](http://www.reseaux-et-canalizations.gouv.fr)**

- **Contrat**

Nouveau contrat, recherche d'un fournisseur :

**0810 112 212 / [www.energie-info.fr](http://www.energie-info.fr)**

Mise en service, résiliation, modification facturation  
paiement : **le numéro du fournisseur d'électricité**

**Une situation urgente ?  
Une panne d'électricité ?**

Contactez Sécurité Dépannage  
24h/24 et 7j/7

**09 72 67 50 81**





# Avec l'IFET, faites grandir votre territoire... de compétences



L'IFET est agrée depuis  
1993 par le ministère de  
l'Intérieur pour dispenser des  
formations aux élus locaux



RÉPUBLIQUE FRANÇAISE

La certification qualité a été délivrée au titre de la ou des  
catégories d'actions suivantes :  
Actions de formation

Depuis plus de 30 ans, l'IFET organise, dans une totale neutralité politique, à Paris ou localement, en adéquation avec les attentes des acteurs élus, collaborateurs d'élus, agents des collectivités locales, des formations qui visent à l'accomplissement collectif, au renforcement de la cohésion sociale, à la performance durable des collectivités et à l'acquisition par les acteurs mobilisés en leur sein, d'outils de pilotage permettant, de trouver de nouvelles marges de manœuvres et de générer de nouvelles ressources.

**VALEURS** > Neutralité politique / Qualité / Expertise / Écoute / Adaptation aux besoins / Innovation / Conscience aigüe des enjeux et de la réalité des territoires.

Nos dispositifs bénéficient tous d'une ingénierie pédagogique dédiée. Tous les formateurs de l'IFET sont experts de leurs domaines de compétences.

## DOMAINES DE FORMATION

[ liste non exhaustive ]

Exercice du mandat d'élu local  
/ Gouvernance et institutions  
/ Sécurisation juridique et  
financière / Finances publiques  
et fiscalité / Solidarités et  
action sociale / Aménagement  
du territoire / Éducation /  
Culture / Transition écologique  
/ Transformation digitale /  
Sociétale / Communication et  
leadership / Démocratie locale  
et participation citoyenne  
/ Intelligence artificielle /  
Coopération et attractivité  
/ Évaluation et pilotage  
stratégique / Cybersécurité / ...



**Téléchargez  
notre catalogue**



## Contacteur l'IFET

6 rue Duguay-Trouin,  
75006 Paris

[www.ifet.fr](http://www.ifet.fr)

01 45 49 64 02

06 70 10 52 14

[ifet@departements.fr](mailto:ifet@departements.fr)

**ÉLUS FORMÉS – TERRITOIRES RENFORCÉS**

An aerial photograph of a city, likely Paris, showing a dense urban landscape with many buildings and rooftops. The bottom portion of the image is overlaid with a semi-transparent red filter. In the top left corner, there is a solid red rectangle containing the white text 'SFR'.

**SFR**

**par son expertise et sa proximité,**  
SFR permet à tous les acteurs de la société  
d'évoluer en confiance dans un monde connecté

on s'engage  
**pour vous**



France Travail est l'opérateur public de référence du marché de l'emploi depuis le 1er janvier 2024 et votre interlocuteur.

Retrouvez toutes les données de votre territoire sur [francetravail.org](https://francetravail.org), rubrique **Statistiques & Analyses**



Triple engagement : **garantir l'indemnisation, proposer à tous les demandeurs d'emploi et aux recruteurs la bonne solution au bon moment de leur parcours**, grâce à son réseau de près de 900 agences, ses équipes, à la coopération avec tous les autres acteurs réunis dans le **Réseau Pour l'emploi**.

Afin d'**assurer une prise en charge rapide et adaptée des besoins** des demandeurs d'emploi, main dans la main avec les départements, un parcours d'accompagnement a été généralisé en 2025, **pour les bénéficiaires du RSA**.

Enfin, **pour améliorer notre accompagnement des employeurs**, à commencer par les TPE/PME, nous avons lancé le service dédié France Travail Pro en octobre 2024.

# LE TARN

## DANS VOTRE ASSIETTE

AIL ROSE DE LAUTREC, SALAISONS DE LACAUNE, FROMAGES, VINS DE GAILLAC, VEAU DE L'AVEYRON ET DU SÉGALA, AGNEAU DU TARN... **VOUS ÊTES AU PAYS DU BIEN MANGER !**

Le Tarn respire la vie, cultive les bonheurs simples, aime le goût des choses vraies et les partage avec ceux qui sauront prendre le temps de les apprécier.

« **Partout dans le Tarn on trouve des produits 100 % tarnais !** »

**Et si la générosité était le mot qui définissait le mieux ce fameux caractère tarnais ?**

**Les cultivateurs et éleveurs tarnais ont su associer originalité et qualité des produits du terroir sans jamais perdre de vue l'identité, les traditions et le savoir-faire local.**

Vous êtes dans le **royaume de l'abondance et de la variété**, le Tarn se déguste sans modération !

### À DÉGUSTER :

- Les **charcuteries et salaisons** de Lacaune, IGP
- **L'agneau du Tarn**, Label Rouge et **le veau de l'Aveyron et du Ségala** Label Rouge IGP
- **L'ail rose de Lautrec** Label Rouge IGP
- **Le safran** avec lequel sont cuisinées de très nombreuses recettes traditionnelles comme le cassoulet de morue, les tripes ou les escargots.
- **Les fameux responchons** (prononcez « respouchous ») sortes d'asperges sauvages.
- **Les fromages** (vache, brebis, chèvre)
- **Les pâtisseries** : croquants, jeanots, navettes, gimblettes, pumpet, case-museau, curbelets, croustade Al Cabessal, fouace, mesturet...
- **Les boissons** : la frênette, boisson pétillante légèrement alcoolisée à base de feuilles de frêne, les vins de Gaillac, les bières du Tarn et enfin les eaux minérales et de sources (Mont Roucoux, L'eau de la Reine)...



# TARNIVORE :

adj. et n.

Qui choisit les produits  
**SAVEURS DU TARN**  
parce que c'est bon,  
local et convivial



© RAYNAUD PHOTO

**SAVEURS  
DU TARN**

[WWW.SAVEURSDUTARN.FR](http://WWW.SAVEURSDUTARN.FR)

**LE TARN VOUS VEUT DU BIEN**

**TARN**  
OCCITANIE

# solocal

**Solocal accompagne la communication  
digitale et le marketing territorial  
de plus de 1500 acteurs publics**



Retrouvez nos solutions sur :

[www.solocal.com/solutions-pour-secteur-public](http://www.solocal.com/solutions-pour-secteur-public)

# AGIR POUR DES TERRITOIRES ADAPTÉS AU DÉFI CLIMATIQUE

**Aménagement  
et stratégies  
territoriales**

**Bâtiment**

**Mobilités**

**Infrastructures  
de transport**

**Environnement  
et risques**

**Mer et littoral**



**UBi  
ONE**  
by UBICITE

## ACCÉLÈRE VOS PROJETS DE TERRITOIRES CONNECTÉS

LA 1<sup>RE</sup> PLATEFORME **360°**  
QUI TRANSFORME VOS  
DONNÉES EN DÉCISIONS.



[infos@ubicite.fr](mailto:infos@ubicite.fr)

[www.ubicite.fr](http://www.ubicite.fr)

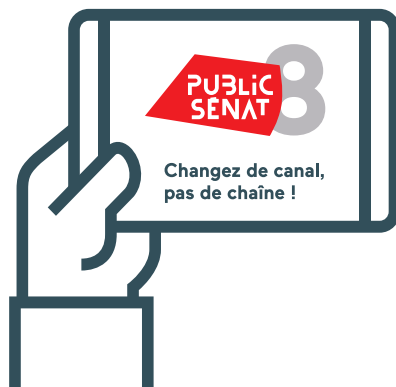
Réservez votre  
démonstration aujourd'hui



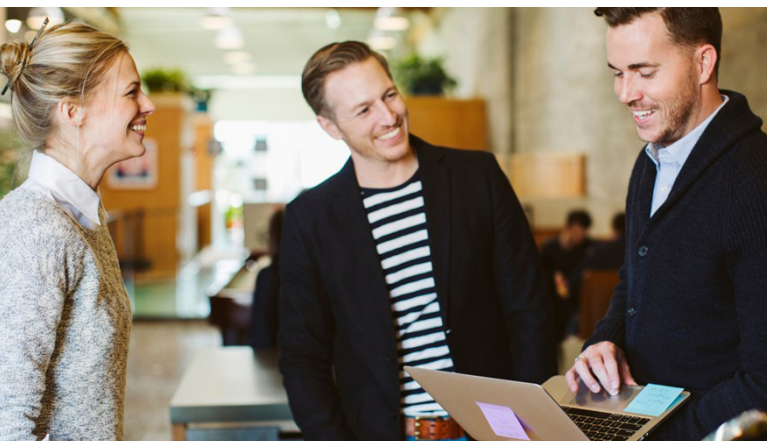


Et sur [publicsenat.fr](http://publicsenat.fr)

**Public Sénat  
désormais sur  
le canal 8  
de la TNT**



**PUBLIC  
SÉNAT**



Rencontrez les équipes  
de **PwC** et de **SEGAT**  
aux **Assises des  
Départements de  
France** pour échanger  
autour des **stratégies de  
solidarité et de politique  
foncière**

**STAND VILLAGE  
DES PARTENAIRES**

\*\*\*

**12 novembre à 16h30**

**Retrouvez-nous à  
l'atelier « patrimoine  
départemental : gérer,  
optimiser, valoriser »**

**pwc**

**segat**  
Centre de mutation  
des territoires

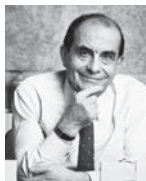
Solutions  
sélectionnées par

**UGAP**





# New ways to care.



Chez Pierre Fabre  
nous innovons sans  
relâche pour créer  
de nouvelles  
façons de prendre soin.  
Parce que chaque fois  
que nous prenons  
soin d'une seule  
personne,  
nous rendons  
le monde meilleur.



LABORATOIRES

Pierre Fabre

New ways to care



[www.pierre-fabre.com](http://www.pierre-fabre.com)



Photos : Département du Tarn

# TARN

LE DÉPARTEMENT

# Organisé par :



## Ils nous soutiennent



agence nationale  
de la cohésion  
des territoires





# LES DÉPARTEMENTS, CHIFFRES-CLÉS

## Éducation

### Les Départements, au service des collégiens

Chaque année, les Départements préparent et servent **395 millions de repas** dans les **7 078 collèges de France**, au bénéfice de **3 386 800 collégiens** à la rentrée 2025.

## Enfance

### Les Départements, premiers protecteurs de l'enfance

Chaque année, les Départements accompagnent **404 600 enfants et jeunes** dans le cadre d'une **mesure de protection**, soit **2% des enfants de 0 à 18 ans** bénéficiant de ce soutien essentiel

## Finances

### Les Départements, au bord de l'asphyxie budgétaire

En dix ans, la part des **dépenses sociales** est passée de **50 % à 70 %** des budgets départementaux.

Conséquence : **50% à 60% des Départements seront au bord de la rupture budgétaire fin 2025**

## Grand âge

### Les Départements, accompagnateurs du grand âge

Chaque jour, les Départements accompagnent **près de 100 000 personnes âgées** accueillies en EHPAD et soutenues dans leur **parcours de vie et de soins**

## Mobilité

### Les Départements, au cœur de la mobilité du quotidien

- **380 000 km** de routes entretenues

- **100 000 ponts** surveillés et sécurisés

Chaque jour, les Départements veillent sur un réseau vital pour la vie quotidienne des Français.

## Numérique

### Les Départements, aménageurs du territoire

Les Départements auront **connecté 100 % des foyers dans les zones délaissées par les opérateurs privés d'ici 2026**.

## Sécurité

### Les Départements, en première ligne

**256 400 sapeurs-pompiers** au service de la population et **6 192 casernes** mobilisées pour protéger le territoire national.

## Social

### Les Départements, piliers de la solidarité nationale

Chaque année, les Départements accompagnent **3,5 millions de personnes** grâce aux **Allocations Individuelles de Solidarité**.



# LE JOURNAL DES DÉPARTEMENTS

Donner la parole à ceux qui font vivre nos territoires.  
Parce que chaque département a son histoire, ses défis et ses réussites.  
Nous les racontons, chaque mois, au cœur de la France des territoires.

# PLAN DES HÔTELS

# ET ARRÊTS NAVETTES

12 - 13 - 14 novembre 2025



## HÔTELS D'ALBI - arrêts à proximité

- 1 Hôtel Alchimy \*\*\*\***  
*10-12, place du Palais*
- 2 Hôtel B&B Albi \*\*\***  
*Rue de Bourdès*
- 3 Hôtel du Vigan \*\*\***  
*16, place du Vigan*
- 4 Hôtel Campanile Albi centre \*\*\***  
*4, avenue de Lattre de Tassigny*
- 5 Hôtel Chiffre \*\*\***  
*50, rue Séré de Rivières*
- 6 Hôtel d'Orléans (Grand hôtel) \*\*\***  
*Place Stalingrad*
- 7 Hôtel Ibis, Albi centre \*\***  
*16, Avenue Gambetta*
- 8 Hôtel Ibis budget, Albi centre \*\***  
*16, Avenue Gambetta*
- 9 Hôtel Ibis Styles, le Théâtre \*\*\***  
*48, place Jean Jaurès*
- 10 Hôtel La Réserve \*\*\*\***  
*1 route de Cordes*
- 11 Hôtel Lapérouse \*\*\***  
*19-21 place Lapérouse*
- 12 Hôtel Les Pasteliers \*\***  
*3 Rue Honore de Balzac*
- 13 Hôtel Mercure Albi Bastides \*\*\*\***  
*41, bis rue Porta*
- 14 Hôtel Saint-Antoine \*\*\***  
*17, rue Saint Antoine*
- 15 Hôtel The Originals City, Albi rive droite \*\*\***  
*9, rue Cantepau*



**HORAIRES**

## HOTELS PROCHES D'ALBI (rayon de 3 à 7 km)

- 20 Hôtel Brit hôtel, Albi Parc Expo \*\***  
*17, rue de Mélaudie,  
81990 Le Sequestre*
- 21 Hôtel Le Rialto \*\***  
*5, rue de la Baute,  
81990 Le Sequestre*
- 22 Hôtel Ibis Budget Albi-Terssac \*\***  
*30, chemin de Jean Thomas Zone Albiépôle  
81150 Terssac*

# ASSISES NATIONALES des DÉPARTEMENTS DE FRANCE

94<sup>e</sup> congrès

## CONTACT :

Conseil départemental du Tarn  
Lices Georges Pompidou  
81013 ALBI Cedex 9

Tél : 06 88 39 66 73

Mail : [assises2025@tarn.fr](mailto:assises2025@tarn.fr)

<http://assisesdesdepartements2025.fr>

