



## Mot du Président de Départements de France

---



**« Les 12, 13 et 14 novembre prochains, tous les Départements de France, de l'hexagone comme des Outre-mer se retrouveront dans ce beau département du Tarn à l'invitation de son Président Christophe Ramond.**

Les Assises de Départements de France sont l'occasion, chaque année, de valoriser les atouts des Départements qui les accueillent. 1 500 élus départementaux convergeront vers Albi pour échanger sur les bonnes pratiques à l'initiative des élus du Département du Tarn, débattre des enjeux et des défis auxquels sont confrontés les Départements et à travers eux notre pays. La dynamique du Tarn est déjà très présente à Départements de France grâce à l'implication de Christophe Ramond qui préside, avec engagement, notre commission Relations internationales et Europe. Je sais

que ses équipes et toutes les forces vives du Tarn sont très motivées pour faire de ce 94<sup>ème</sup> Congrès une grande réussite. »

**François Sauvadet**

Président de Départements de France  
Président du Département  
de la Côte d'Or



**DÉPARTEMENTS  
DE FRANCE**



## Mot du Président du Département du Tarn

---

### « Un formidable coup de projecteur sur le Tarn et sur les territoires ruraux.

Depuis 2001, les Assises des Départements de France ne s'étaient pas réunies en Occitanie... en 2025, je suis heureux d'avoir porté la candidature du Tarn pour accueillir la 94<sup>e</sup> édition, du 12 au 14 novembre 2025.

Organisé par le Département du Tarn en partenariat avec Départements de France, ce rendez-vous permet à tous les Présidents des Départements et à tous les Conseillers départementaux de France métropolitaine et des Outre-Mer de se réunir, d'échanger sur la situation des Départements et de réfléchir sur les futures politiques à mener au sein des collectivités.

L'organisation de ces Assises dans notre département permettra ainsi de mettre en lumière le visage de la France des territoires et leur capacité d'innovation pour répondre en proximité aux attentes de la population.

Face aux difficultés, face à la complexité, face à un État souvent centralisateur, nous adaptons, nous innovons. Nous sommes les garants d'une France des territoires, vivante et solidaire.

Ces trois jours seront également une formidable opportunité pour l'économie du Tarn. L'occasion aussi de démontrer une fois de plus que l'échelon départemental est vital et permet à des territoires de se développer tout en offrant un environnement privilégié à ses habitants. Oui, les Départements sont une chance pour la France ! »

**Christophe Ramond**

Président du Département du Tarn

**TARN**  
MON DÉPARTEMENT

# PROGRAMME DES ASSISES DU TARN

Ces Assises se tiendront sur trois jours, dont deux ouverts aux médias (les 13 et 14 novembre), offrant un accès exclusif aux contenus et rencontres clés.

## JEUDI 13 NOVEMBRE

### **8h00 : Ouverture des Portes au Parc des Expositions d'Albi**

### **8h30 : Ouverture des Assises**

08h45 – 08h55 : Intervention Christophe RAMOND, Président du Département du Tarn

08h55 – 09h05 : Intervention de Stéphanie GUIRAUD-CHAUMEIL, Maire d'Albi

09h05 – 9h20 : Intervention de Carole DELGA, ancienne Ministre, Présidente de la Région Occitanie, Présidente de Régions de France

09h25 – 09h45 : Intervention de François SAUVADET, ancien Ministre, Président de Départements de France, Président du Département de la Côte d'Or

### **09h45 - 11h45 : Table Ronde 1 - Le Département aménageur du territoire**

#### **09h45 – 10h25 Plateau 1 : Le Département au service de la qualité de vie**

- Déprise (décroissance démographique) et aménagement du territoire, lutte contre la désertification
- Aménager la ruralité pour offrir une alternative à la concentration urbaine : le Département collectivité des réseaux

#### **10h25 – 11h05 Plateau 2 : Routes Départementales, 380 000 km de liaisons vitales**

- Désenclaver pour aménager, sécuriser les procédures de déclaration d'utilité publique A69, pont de Beynac (+ pont sur la Saône), LGV Bordeaux-Toulouse
- Ne pas recommencer avec la route les erreurs commises sur le ferroviaire avec le tout TGV
- La route doit payer la route

#### **11h05 – 11h45 Plateau 3 : Agriculture et viticulture au cœur de notre héritage et de notre avenir**

- Les marques départementales
- Les feux de l'Aude amplifiés par l'arrachage des vignes ?
- Quels paysages sans agriculture ?

# JEUDI 13 NOVEMBRE (SUITE)

**11h45 - 12h30 : Prix de l'innovation**

**12h30 - 12h50 : Intervention de Gérard LARCHER, Président du Sénat**

**12h50 - 13h30 : Inauguration du Village des partenaires et de l'innovation départementale**

**15h00 - 17h00 : Table Ronde 2 - Garantir la soutenabilité de l'action sociale des Départements**

**15h00 - 15h40 Plateau 1 : Les Départements étouffés par la dépense imposée par l'État**

- Une explosion de la dépense imposée jusqu'à l'étouffement
- Conséquences de l'asphyxie des budgets départementaux sur l'aménagement du territoire : routes, SDIS, collèges et aides aux communes

**15h40 - 16h10 Plateau 2 : Anticiper le mur du vieillissement**

- Assurer un financement équilibré : parvenir à un financement paritaire de l'APA et de la PCH en deux PLFSS

**16h10 - 17h00 Plateau 3 : Vers un financement robuste, pérenne et évolutif des AIS et de l'ASE.**

- Quelles ressources et/ou quel levier fiscal déconnecté des cycles économiques accorder aux Départements pour parvenir à cette fin ?

**17h00 - 19h00 : Table Ronde 3 - Relancer la décentralisation**

**17h00 - 18h00 Plateau 1 : 10 ans de la loi NOTRe : l'échec du toujours plus grand**

- L'impasse du bloc de compétence et la nécessité de promouvoir la subsidiarité pour une action publique plus souple et proche des attentes des citoyens
- Les limites du gigantisme et la nécessaire revitalisation du couple commune/Département

**18h00 - 19h00 Plateau 2 : Une décentralisation à bout de souffle, faute de financements**

- Une réforme de la fiscalité locale totalement ratée
- Comment justifier la démocratie représentative sans autonomie fiscale ?
- L'argent n'est jamais mieux dépensé qu'en proximité des yeux du contribuable
- Comment redonner une autonomie fiscale aux Départements pour leur rendre celle qu'ils ont perdue avec la fin du foncier bâti et de la CVAE ?



# INFORMATIONS PRATIQUES

## COMMENT VENIR À ALBI ?

### EN TRAIN

#### Réseau SNCF sur tout le territoire Tarnais :

Gare SNCF d'Albi  
Gare SNCF de Castres  
Gare SNCF de Mazamet  
Gare SNCF de Gaillac  
Gares SNCF de Toulouse / Montauban

#### Location de voiture (réservation conseillée)

##### Gare SNCF Toulouse Matabiau

Rent a car : 05 31 96 17 00  
National car rental : 05 61 62 02 96  
Sixt : 01 70 97 61 11  
Avis : 0 820 61 16 77

##### Gare SNCF Montauban

Rent a car : 05 63 91 33 12  
Europcar : 05 63 20 29 00  
Avis : 05 63 20 45 73

### EN VOITURE

#### Des liaisons autoroutières qui facilitent l'accès par les grandes villes :

De Toulouse (A68)  
De Bordeaux via Montauban (A62 • A68)  
De Nice via Montpellier (A8 • A54 • A9)  
De Béziers via Castres (N112)  
De Paris : (A75 • A68)

### EN AVION

#### Aéroport de Castres-Mazamet :

Connexions Paris / Connexions taxi (sur commande uniquement)

#### Aéroport international de Toulouse-Blagnac :

Connexions navettes aéroport TLS / Gare SNCF TLS  
Tram + métro aéroport TLS / Gare SNCF TLS

#### Navettes

##### Service de navettes Aéroports :

Eco navette – location voiture avec chauffeur –  
Comptoir Hall D  
contact@eco-navette.fr / 05 61 41 56 93 (sur commande uniquement)

#### Location de voiture (réservation conseillée)

Groupe Alcis transport – location voiture avec chauffeur / mini bus et autocars privatisés :  
Pas de corner à l'aéroport TLS Blagnac  
Jonathan Vidal  
jonathan.vidal@alcis-groupe.com / 06 60 14 55 84  
(sur commande uniquement)

#### Corner location de voitures à l'aéroport TLS :

Europcar : 09 77 40 32 45  
National Car Rental et  
Alamo Rent a car : 05 61 30 00 01  
Sixt location voitures : 01 70 97 61 11  
Europcar : 05 61 16 48 03  
Hertz : 0 825 80 10 31

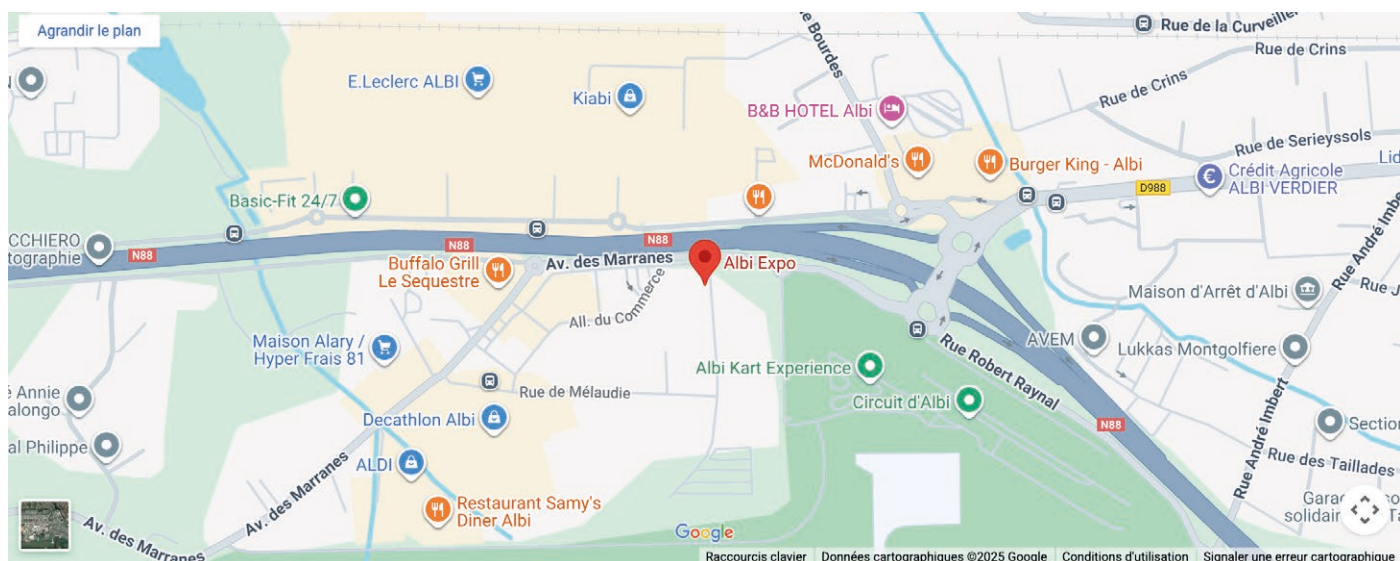
#### Location de voitures aéroport de Castres :

Europcar Castres : 05 63 72 24 69  
Hertz : 05 63 72 82 21  
Mercedes Benz Rent Castres : 05 63 59 36 38

# INFORMATIONS PRATIQUES

## COMMENT VENIR AU PARC DES EXPOSITIONS D'ALBI ?

Parc des Expositions - Z.I. La Baute - 81990 Le Sequestre  
Tél : 05 63 49 28 40 / Email : [contact@albiexpos.fr](mailto:contact@albiexpos.fr)



# À la découverte du **TARN**



Sa douceur de vivre, ses paysages, sa convivialité, sa gastronomie, au cœur de l'Occitanie, le Tarn vous veut du bien.

Le Tarn respire la vie, cultive les bonheurs simples, aime le goût des choses vraies et les partage avec ceux qui sauront prendre le temps de les apprécier.

Le Tarn, c'est une mosaïque de paysages à portée de main. Des forêts, des lacs, des montagnes, des plaines avec des vignobles, des pigeonniers...

Parcourir, visiter, se balader, se laisser porter, se perdre même parfois... Chacun optera pour le mode d'exploration qui lui ressemble pour découvrir les incontournables et les petits secrets du Tarn.

## Le Tarn en chiffres clés

### LA POPULATION

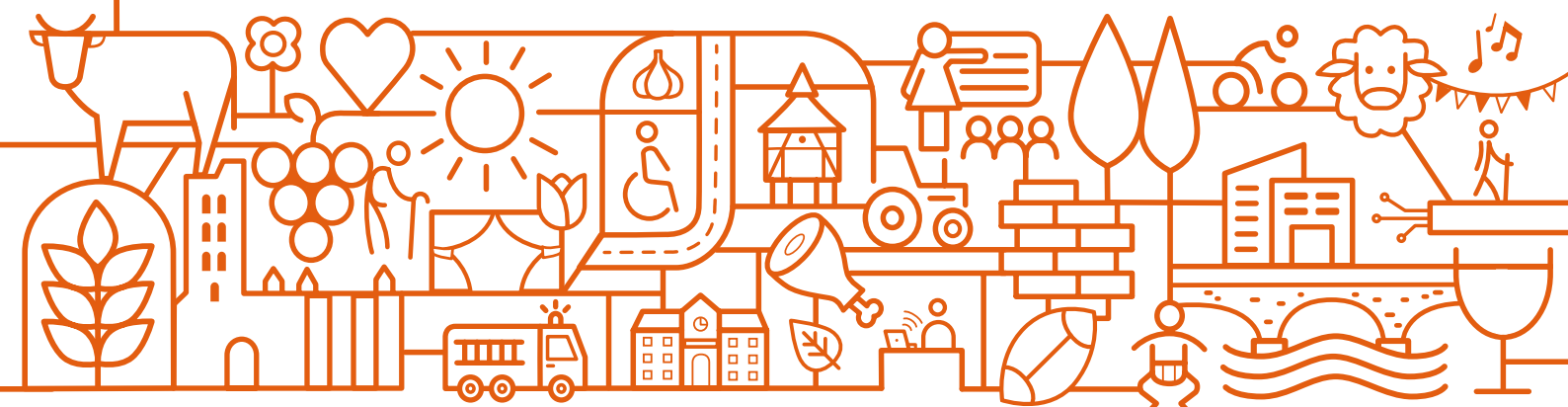
- 386 543 habitants
- 60 habitants/km<sup>2</sup>
- 43,4 % de population rurale  
42,3 % urbaine  
14,3 % péri-urbaine
- 21,8% de moins de 20 ans  
et 28,2% de plus de 60 ans

### L'ÉCONOMIE

- Agriculture : 7,6 %
- Industrie : 20,2 %
- Construction : 6,1 %
- Commerce, transports, services divers : 34 %
- Administration publique, enseignement, santé, action sociale: 32,2 %

### L'ORGANISATION TERRITORIALE

- 314 communes
- 23 cantons
- 7 Pôles d'Equilibre Territorial et Rural
- 16 Etablissements Publics de Coopération Intercommunale





# LES DÉPARTEMENTS, CHIFFRES-CLÉS

## Éducation

### Les Départements, au service des collégiens

Chaque année, les Départements préparent et servent **395 millions de repas** dans les **7 078 collèges de France**, au bénéfice de **3 386 800 collégiens** à la rentrée 2025.

## Enfance

### Les Départements, premiers protecteurs de l'enfance

Chaque année, les Départements accompagnent **404 600 enfants et jeunes** dans le cadre d'une **mesure de protection**, soit **2% des enfants de 0 à 18 ans** bénéficiant de ce soutien essentiel

## Finances

### Les Départements, au bord de l'asphyxie budgétaire

En dix ans, la part des **dépenses sociales** est passée de **50 % à 70 %** des budgets départementaux.

Conséquence : **50% à 60% des Départements seront au bord de la rupture budgétaire fin 2025**

## Grand âge

### Les Départements, accompagnateurs du grand âge

Chaque jour, les Départements accompagnent **près de 100 000 personnes âgées** accueillies en **EHPAD** et soutenues dans leur **parcours de vie et de soins**

## Mobilité

### Les Départements, au cœur de la mobilité du quotidien

- **380 000 km** de routes entretenues
- **100 000 ponts** surveillés et sécurisés

Chaque jour, les Départements veillent sur un réseau vital pour la vie quotidienne des Français.

## Numérique

### Les Départements, aménageurs du territoire

Les Départements auront **connecté 100 % des foyers** dans les zones délaissées par les **opérateurs privés d'ici 2026**.

## Sécurité

### Les Départements, en première ligne

**256 400 sapeurs-pompiers** au service de la population et **6 192 casernes** mobilisées pour protéger le territoire national.

## Social

### Les Départements, piliers de la solidarité nationale

Chaque année, les Départements accompagnent **3,5 millions de personnes** grâce aux **Allocations Individuelles de Solidarité**.

